

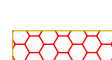





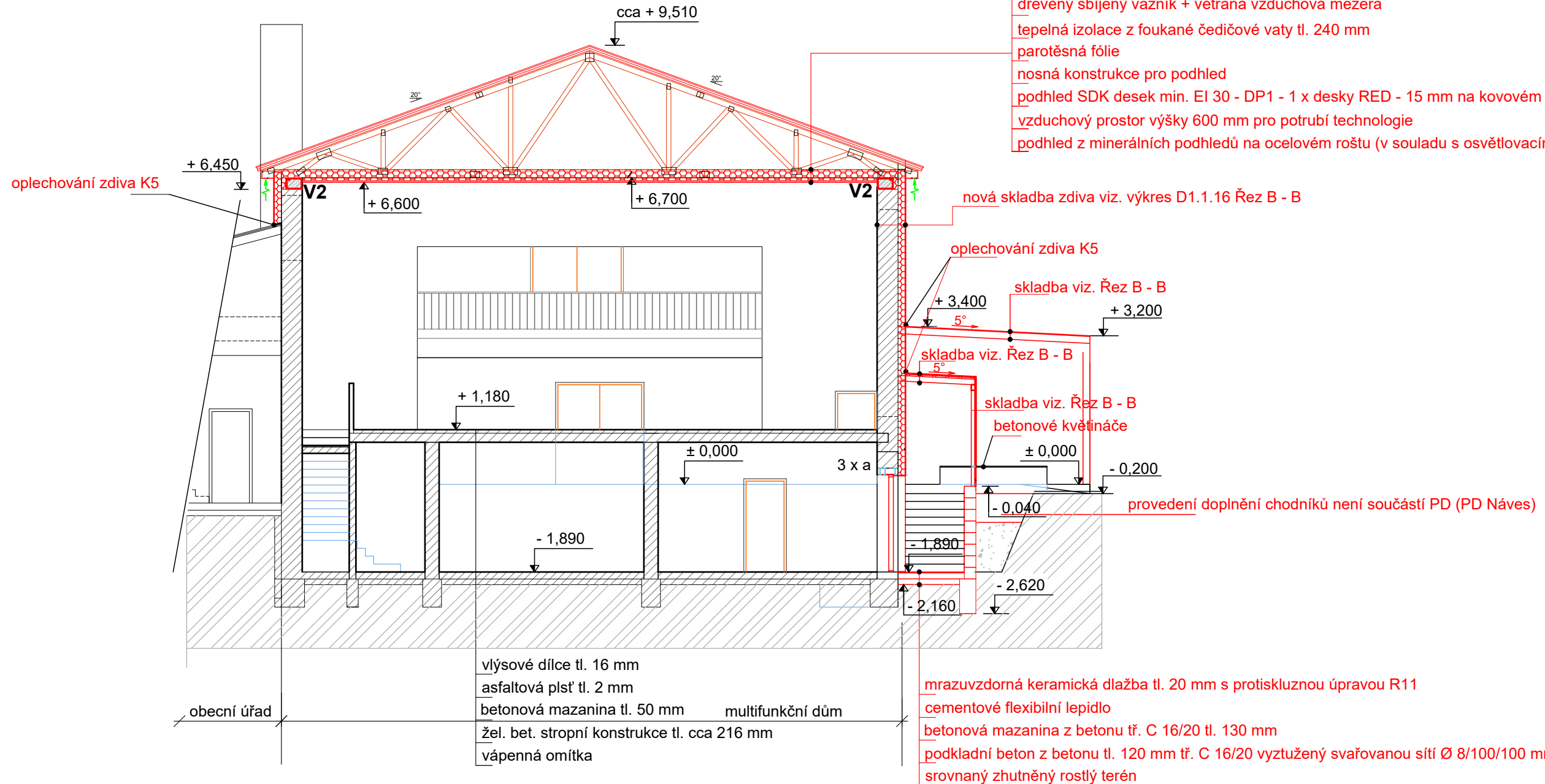
ZNAČENÍ HMOT

-  stávající obvodové zdivo tl. 450 mm, na + KZS ETICS
- EPS 70 F tl. 160 mm
-  stávající obvodové zdivo tl. 450 mm, na + KZS ETICS
- minerální vlna tl. 160 mm - v šířce 900 mm
-  tepelná izolace (EPS, čedičová vata)
-  dozdvíky z přesných pórobetonových tvárníc, zdící malta
-  železobeton tř. C 16/20 (železobetonový věnec)
-  rostlý terén

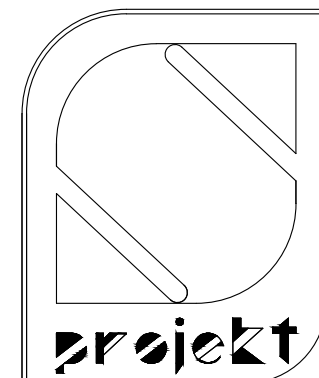
POZNÁMKY

Dešťové svodné potrubí bude před demontáží střechy demontováno.
Před zahájením bouracích prací je nutné seznámit se s celým souborem dokumentace, textové části nevyjímaje - bourání bude probíhat v souladu s bezpečnosti práce, veškeré konstrukce podepřené bouranou k - cí budou zabezpečeny proti posunutí nebo zborcení.
Před zahájením bouracích prací je nutné ujistit se, že v těchto k - cích nevedou žádné instalace (kotvení, vedení NN).
Veškeré stávající fasádní prvky - hromosvod, svodné potrubí, budou demontovány a nové fasádní prvky budou kotveny s ohledem na materiál a tl. zateplení.
Specifikace, umístění a rozměry otvorů je nutné před zahájením výroby doměřit dle skutečného stavu.
Projektant si vyhrazuje právo na základě nově zjištěných poznatků upravit navrhované řešení.
Stávající komínová tělesa vybourat na úroveň umístění vazníků a komínové průduchy se zalijí betonem, nutno řádně hutnit po vrstvách.

nová konstrukce střechy
plechová falcovaná krytina z TiZn plechu se zdvojenou stojatou drážkou
latě, kontralatě 60 x 40 mm
pojistná podstřešní difuzní fólie
celoplošné bednění tl. 25 mm
dřevěný sbíjený vazník + větraná vzduchová mezera
tepelná izolace z foukané čedičové vaty tl. 240 mm
parotěsná fólie
nosná konstrukce pro podhled
podhled SDK desek min. EI 30 - DP1 - 1 x desky RED - 15 mm na kovovém rastru
vzduchový prostor výšky 600 mm pro potrubí technologie
podhled z minerálních podhledů na ocelovém roštu (v souladu s osvětlovacími tělesy)



skladba nových konstrukcí viz Řez B - B

	PROJEKTOVAL : OLGA HÁJKOVÁ	S - PROJEKT PROJEKTOVÁ KANCELÁŘ LIPTOVSKÁ 973/28 747 06 OPAVA KYLEŠOVICE tel.: 773 338 363 email.: sprojekt.hajkova@seznam.cz	
	IČ : 136 02 471		
	PODPIS :		
	MÍSTO STAVBY : k.ú. Branka u Opavy, pozemek parcela č. 1/3; 2		
INVESTOR : Obec Branka u Opavy, Branka u Opavy, Bezručovo náměstí 64		STUPEŇ	DPS
NÁZEV ZAKÁZKY		FORMÁT	A3
Snižování energetické náročnosti veřejných budov v obci Branka u Opavy propojením dvou objektů a využitím OZE a KVET		DATUM	04/2021
OZNAČ. VÝKRESU		Č. ZAKÁZKY	240/H/20
nový stav		MĚŘÍTKO	Č. VÝKRESU
Řez A - A		1:100	D.1.1.13